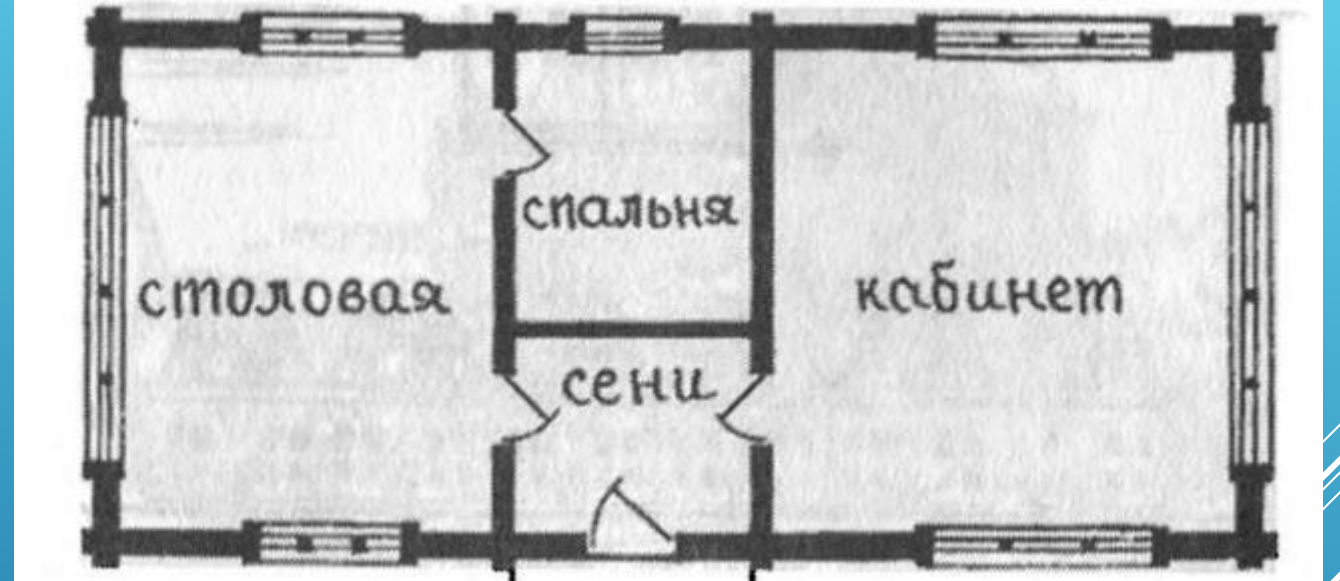
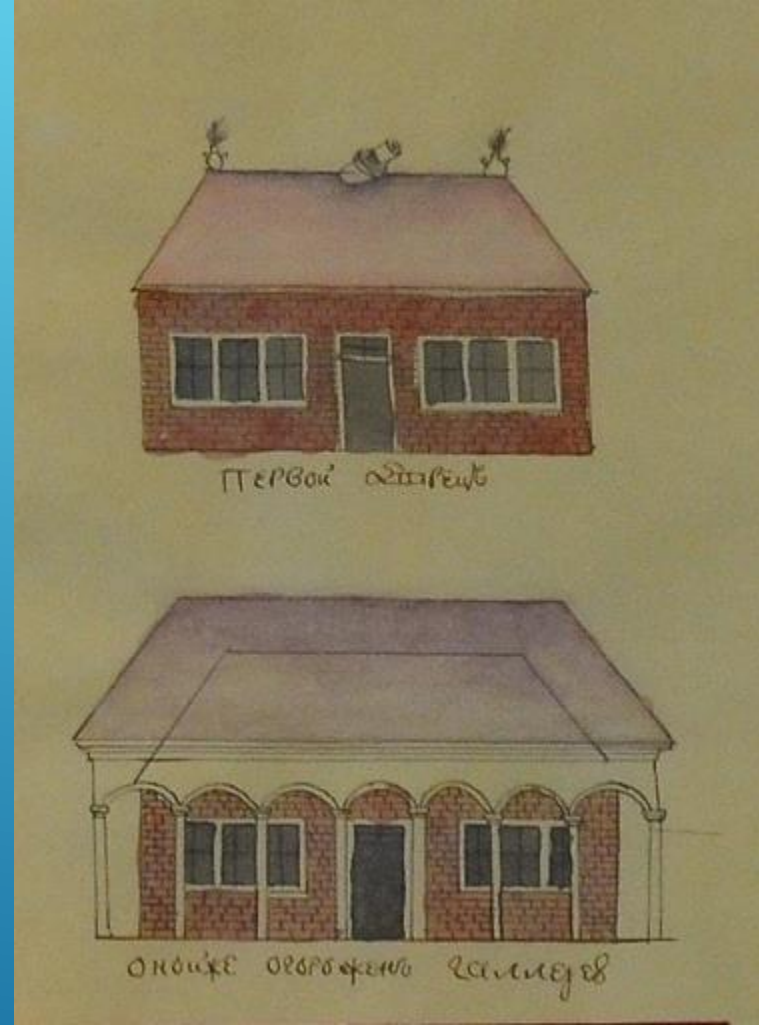


ДОМИК ПЕТРА ПЕРВОГО

Подготовила:
Улина Наталья Викторовна
Воспитатель
Санкт-Петербург











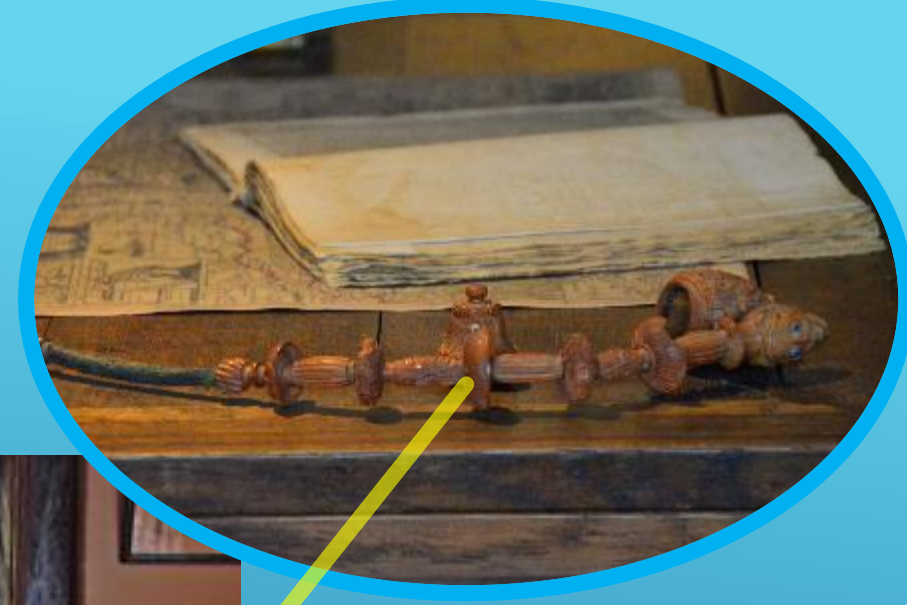


(c) Saint-Petersburg, Rodion 2007

































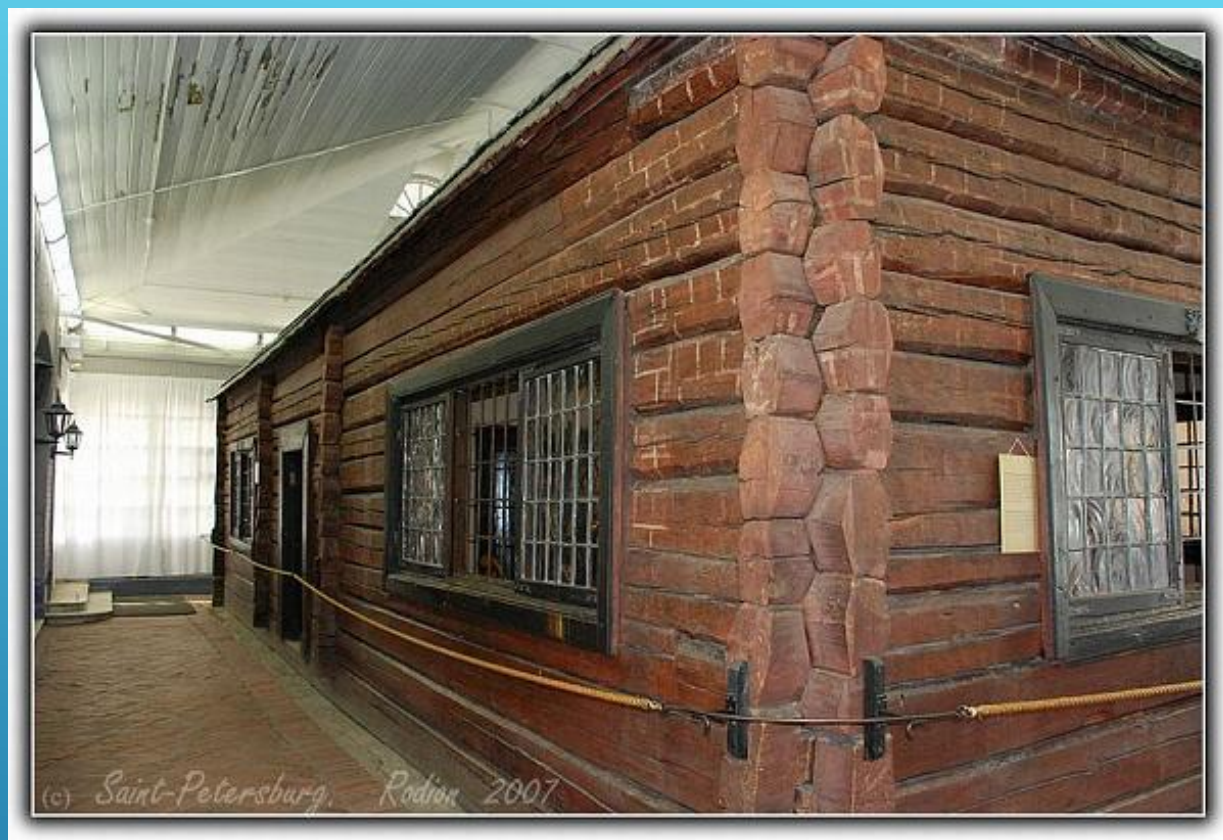
ИЗ КАКОГО МАТЕРИАЛА СДЕЛАН ДОМИК ПЕТРА I ?



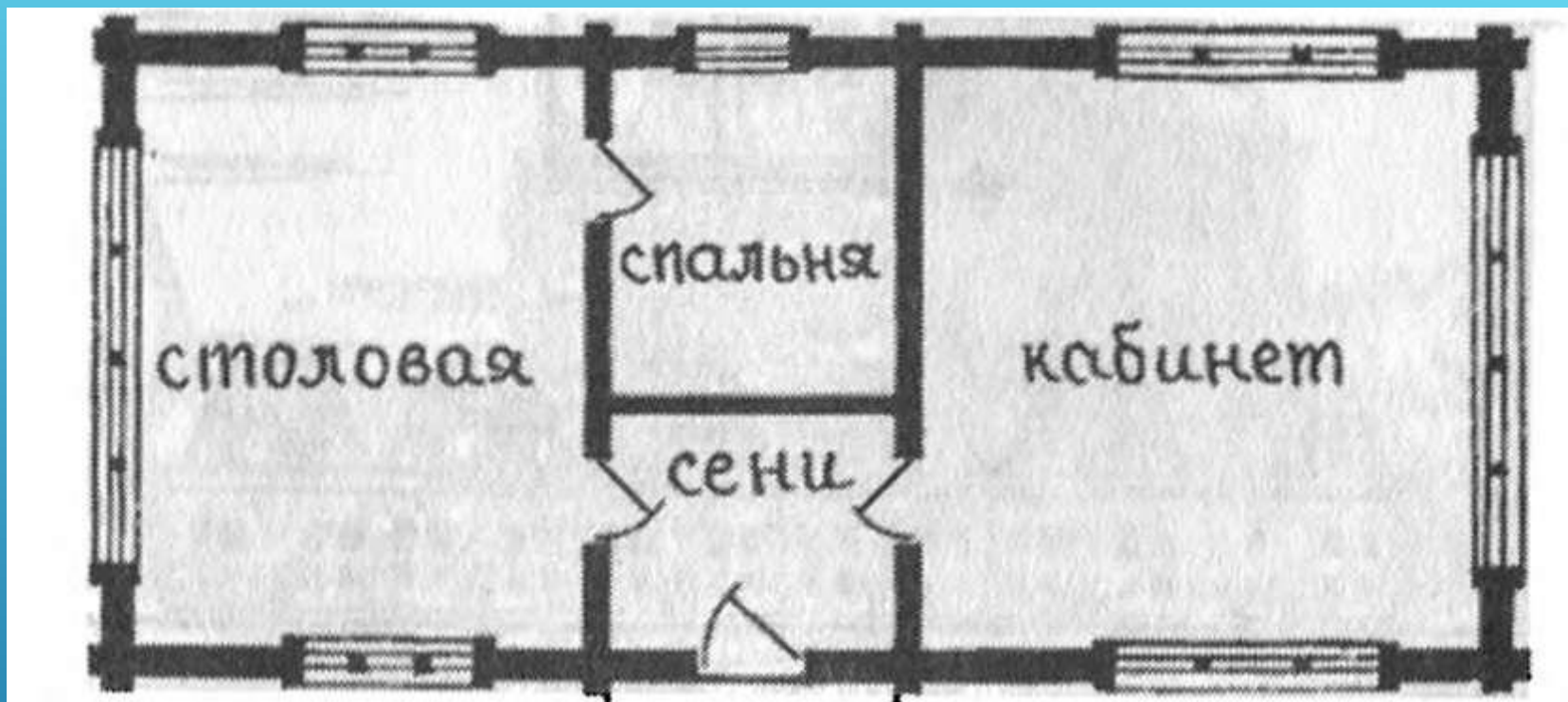


ЧТО СДЕЛАЛИ СТРОИТЕЛИ, ЧТОБЫ
ПРЕВРАТИТЬ ДОМИК В ЦАРСКИЙ
ДВОРЕЦ?





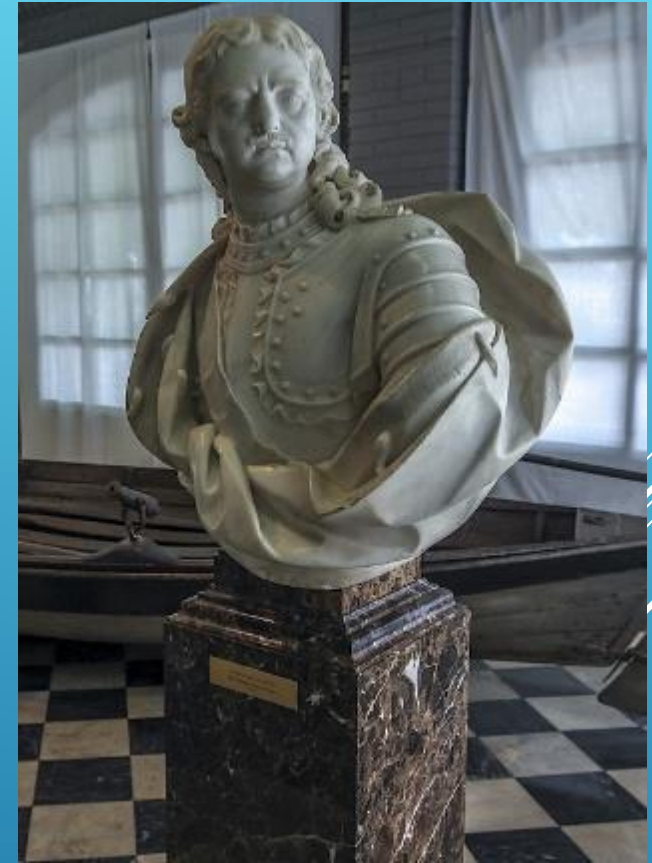
МОЖНО ЛИ ВОЙТИ В ДОМИК?
КАК ЭКСКУРСАНТЫ ОСМАТРИВАЮТ
ДОМИК?



СКОЛЬКО В ДОМИКЕ КОМНАТ?
КАК ОНИ НАЗЫВАЮТСЯ?



КАКИЕ ПРЕДМЕТЫ ПРИНАДЛЕЖАЛИ
ПЕТРУ I ?



ГДЕ МОЖНО УВИДЕТЬ ИЗОБРАЖЕНИЕ
ПЕТРА I ?

МОЛОДЦЫ!

Спасибо за внимание

A decorative graphic consisting of several parallel white lines of varying lengths, slanted upwards from left to right, located in the bottom right corner of the slide.